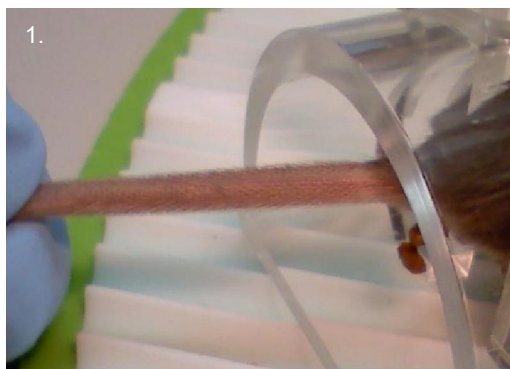


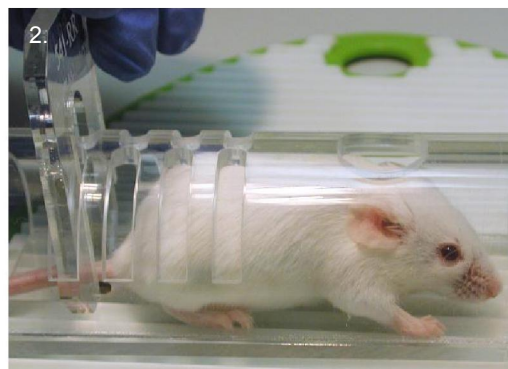


## Протокол имплантации p-Chip в хвост мыши

**p-Chip** должен быть вставлен в одно и то же место в каждой мыши, чтобы облегчить последующее чтение. Мы рекомендуем вставлять p-Chip с правой стороны хвоста поверх участка хряща, как показано на рисунке 1, что позволяет избежать затрагивания хвостовой вены. Кроме того, пигментация по бокам хвоста легче, что облегчает визуализацию p-Chip в дальнейшем.



**Рисунок 2..**  
Локализация p-Chip  
в хвосте мыши.



**Рисунок 2.**  
Мышь в удерживающем  
устройстве.

### Подготовка мыши к имплантации p-Chip

Мы рекомендуем использовать плексигласовый держатель мыши, обеспечивающий доступ к хвосту, позволяя пользователю иметь обе руки свободными для вставки p-Chip. Поднимите мышь за шиворот и направьте ее голову в отверстие ограничителя, держа ее за хвост. Как только зажим отпущен, большинство мышей легко войдут в фиксатор. Съемная задняя дверь должна быть закреплена в пазах, наиболее близких к открытию ограничителя (рис. 2). В качестве альтернативы мышь можно схватить за основание хвоста одной рукой, а верхнюю часть ограничителя прикрыть другой рукой, чтобы образовать затемненный туннель. Большинство мышей, как только им покажут вход, с легкостью войдут в устройство. Положите устройство на противоскользящую подстилку или расположите на поверхности стола. Для устойчивости можно расположить близко к краю стола, чтобы хвост можно было держать снизу.

### Имплантация p-Chips

Хвост следует держать в натянутом состоянии и обработать для стерилизации участок кожи 70%-м этанолом. Стабилизируйте хвост между большим и указательным пальцами руки, которая не будет держать инжектор. Слегка поверните хвост против часовой стрелки, чтобы увидеть хрящи вдоль правой стороны хвоста. Линия хряща будет видна даже у мышей более темного цвета. Будьте осторожны, не вводите p-Chip в вену.



PharmaSeq, Inc.  
11 Deer Park Drive, Suite 104  
Monmouth Junction, NJ 08752  
Tel. (732) 355-0100 ext 10  
Fax (732) 355-0102  
info@pharmaseq.com



# Протокол

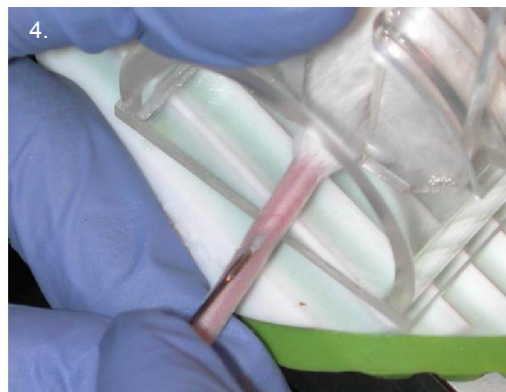
PharmaSeq, Inc.

Иголку следует держать как можно более плоско и параллельно хвосту (рис. 3). Вставьте иглу со скосом стороной вверх, на 1-1,5 см от основания хвоста, чуть выше хряща. После того, как вся скошенная часть будет вставлена в хвост, слегка надавите на плунжер, чтобы выдавить p-Chip (рис. 4). После этого иглу можно удалить, а мышшь вернуть в клетку или прочитать ID номер с помощью считывателя.

**Рисунок 3.**  
Введение инъектора в хвост.



**Рисунок 4.**  
Введение p-Chip .



## Считывание ID номера p-Chip

Чтобы прочитать ID номер p-Chip в хвосте, мышшь должна фиксироваться в держателе двухсторонним методом. Этот метод позволяет пользователю прямо держать хвост для облегчения прочтения. Во время удержания мышши левой рукой, возьмитесь за хвост правой рукой и держите его прямо вытянутым. Сканируйте хвост лазерным лучом в том месте, где p-Chip был вставлен, почти касаясь считывателем поверхности. Лазерный луч будет мерцать по мере приближения к p-Chip. При считывании будет слышен звуковой сигнал и произойдет яркая вспышка (рис. 5).

**Рисунок 5.**  
Считывание ID номера считывателем

